

The image shows a close-up of the SonoScape S9 ultrasound control panel. The panel is black with a light grey touch-sensitive interface. At the top, there are several function buttons including 'Color', 'DPI', 'PW', 'CW', 'IR', and 'TDR'. Below these are 'Panoramic+', 'Start', and 'End' buttons. The middle section contains 'GSC', 'Loop Speed', 'Chroma', and 'F Sy F' buttons. The bottom section has 'Exam', 'Patient', 'Calc', 'Distance', 'Area', and 'Clipboard' buttons. On the right side, there are 'SetUp', 'Audio', 'Keyboard', 'Adjust', 'Body Mark', 'M-Tuning', 'Arrow', 'Annot', 'Delete', 'Clear', 'File', 'Print', 'Save Frame', 'Report', 'Video Print', and 'Save Case' buttons. At the bottom, there are three large rotary knobs labeled 'D', 'B', and 'Depth', along with 'Set' and 'Update' buttons. The top left of the panel shows a portion of the ultrasound screen displaying a color Doppler image of a vessel.

SonoScape

Érintse meg és  érezze a különbséget!

Az első hordozható, 15"-os kijelzővel rendelkező Color Doppler ultrahang készülék Kínában való megjelentetése óta elkötelezett a SonoScape az ultrahang csúcstechnológiák fejlesztése mellett, különösen a hordozható készülékek esetén. Szakadatlan erőfeszítéseinknek hála most megszületett az S9, mint erős és sokoldalú képalkotó eszköz jövőbe mutató dizájnnal. Kompakt, mégis széles körben alkalmazható – legyen szó kardiológiáról, radiológiáról, szülészetről, a nőgyógyászatról vagy urológiáról –, így az S9 a legjobb megoldást jelenti az ultrahang képalkotás területén.



Erős

Intelligens

Stílusos

S9

Érintse meg és érezze a különbséget!



Térbeli összetett képalkotás

A térbeli összetett képalkotás a több irányban vezetett ultrahang sugarak segítségével gyjtött képek szuperponálásával javítja a lumenek falainak megjelenítését.

Pulzusinverziós harmonikus képalkotás

Nagy behatolási mélység és térbeli felbontás egyszerre mind az alapvet , mind a harmonikus echo képalkotásban, nagy sávszélesség átvitel használatával. Az oldalhurokokat és a többszörös visszhangot csökkent második felharmonikus használatával a PHI kivételes tisztaságot biztosít a teljes képen.

Elastográfia

A SonoScape új módszerrel támogatja az S9 felhasználóit a szöveti rugalmasság felmérésében. Az elastográfiai algoritmus a szöveti reakciók különbségeit valós id ben detektálja és jeleníti meg különböző grafikus ábrázolásokon keresztül.



Er s

Multifunkciós er m tele innovációval

Az S9 a SonoScape legmodernebb képalkotó technológiáival rendelkezik, ami a képalkotás min ségét új szintre emeli és még több diagnosztikai információt biztosít a felhasználók számára. Az S9 segítségével tisztább képet kaphat, több részletet tárhat fel és gondosabb ellátást nyújthat.

Stress Echo

Fizikai vagy farmakológiai stresszvizsgálat könnyed megvalósítása. A stressz alkalmazása el tti és utáni mozgóképek egy id ben történ megjelenítése hozzájárul az ischemia és a myokardiális életképesség értékeléséhez.

3D/4D hüvelyi transzducer

Az új fejlesztés 4D hüvelyi transzducernek köszönhet en az S9 képes a magzat legapróbb részleteinek megjelenítésére is az els trimeszterben, és kivételes képmin séget nyújt 3D/4D képalkotó módban, növelve az orvosok diagnosztikai bizalmát.

Nagy s r ség vizsgálófej

Az S9 nagyfelbontású phased array vizsgálófejei megfelelnek a kardiológiai képalkotásban felmerül nagy képfriességi sebesség és prémium felbontás követelményeinek. A SonoScape nagy érzékenység Color Doppler leképezésének hála az S9 minden képeletet felülmúlóan pontos kardiológiai diagnózist tesz lehető vé.



Intelligens

Hozza m ködésbe egyetlen érintéssel!

A SonoScape ultrahangok a kezdetekt l egyet jelentenek a kiemelked min séggel és a kiváló funkcionalitással. Az S9 sem kivétel. Az azonnal rendelkezésre álló érint képerny t l kezdve a távirányítóval való m ködtetésig, a SonoScape S9 tervezésekor a használhatóságot és az egyszerűséget tartottuk szem el tt.



Intuitív grafikus ikonok

A felhasználó átirányítása a vizsgáló módba egyetlen érintéssel



Kényelmes beállítás

Minden paraméter egyszerűen beállítható az intelligens érint képerny n keresztül



Virtuális billenty zet

A páciensadatok és az orvosi megjegyzések bevitele a lehető legkönnyebb úton



Speciális alkalmazási csomagok

Mérési elemek, teszjelzések és megjegyzések csoportosítása a különböző alkalmazási területeknek megfelelően

Stílusos

Vigye magával a csúcsteljesítményt bárhová!



A SonoScape S9 megfelel a legmagasabb ergonomiai standardoknak és a legújabb technológiai innovációkkal is rendelkezik, ami kiváló hordozhatóságot és rugalmasságot tesz lehetővé. A beépített, intelligens és változtatható stílusú érintőképernyővel az S9 új standardot állít fel az ultrahangos vizsgálatok területén, ami példátlanul egyszer használatot valósít meg.



50°-kal dönthető 15"-os képernyő
Érintőképernyő grafikus felhasználói felülettel



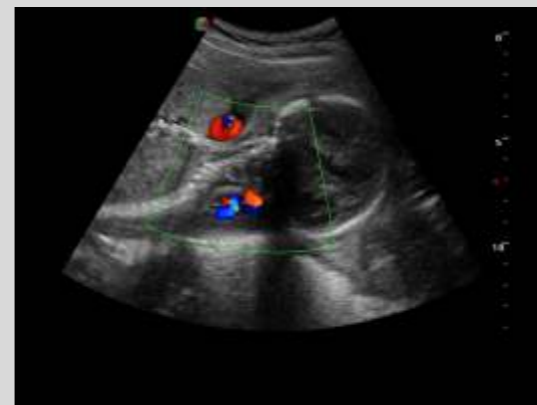
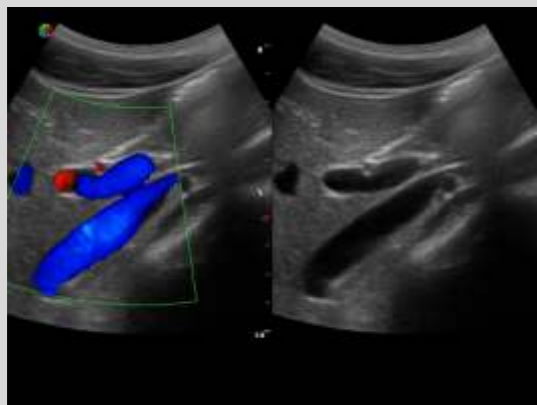
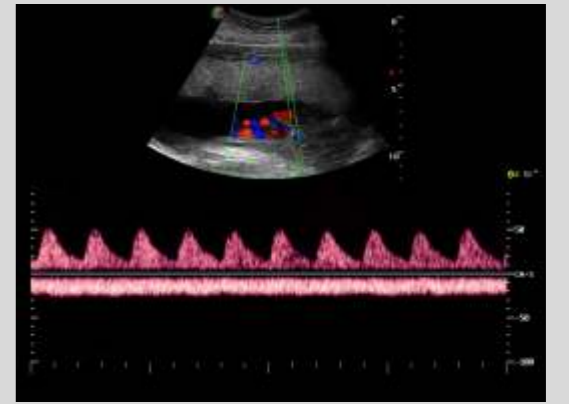
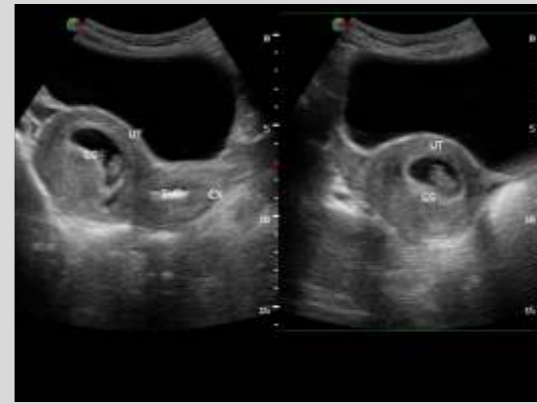
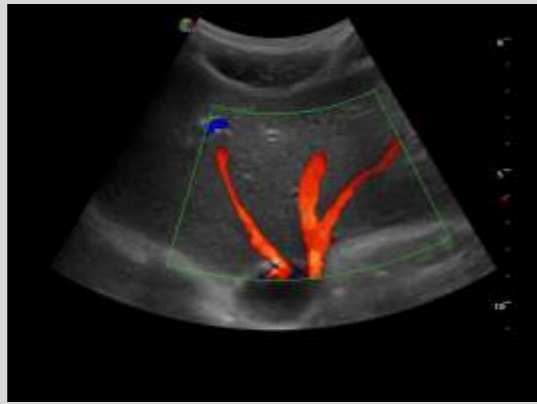
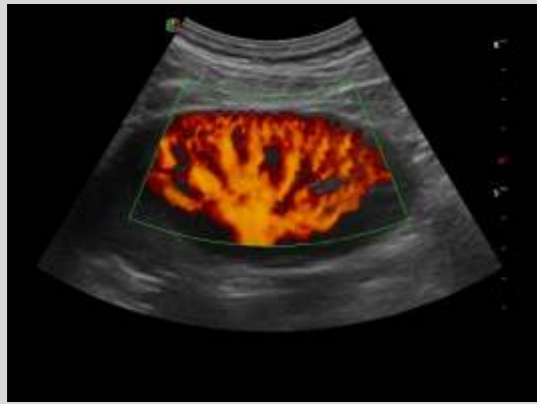
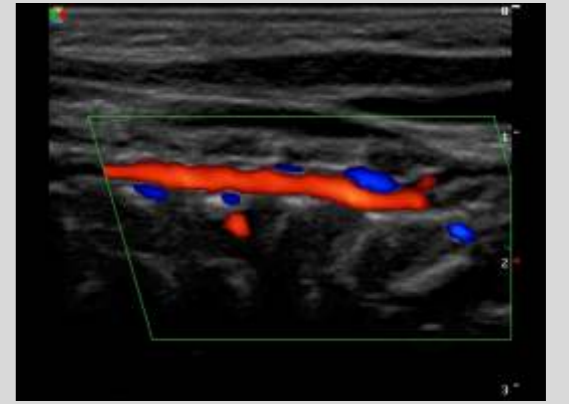
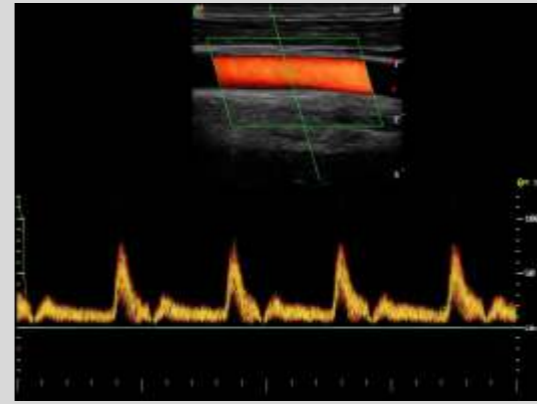
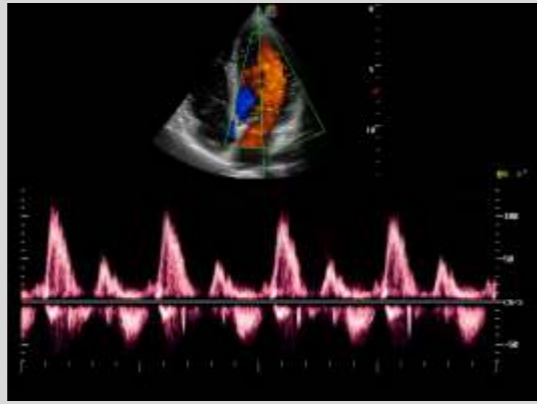
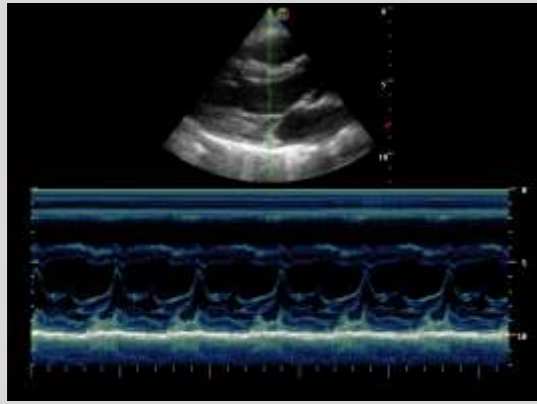
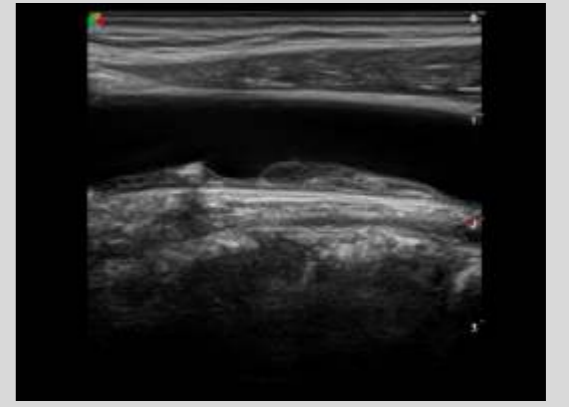
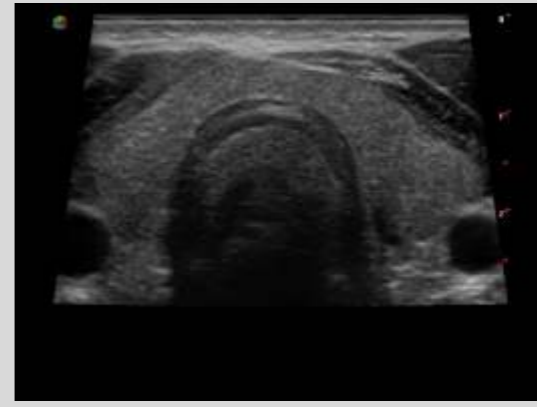
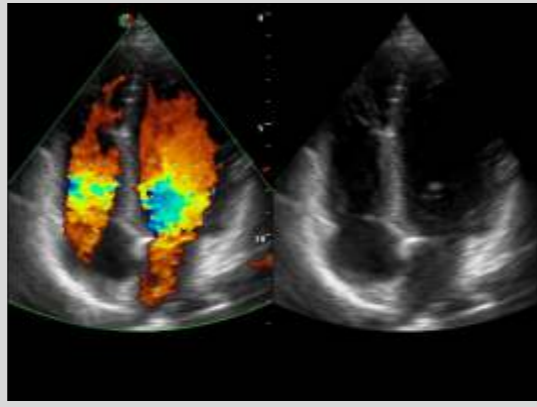
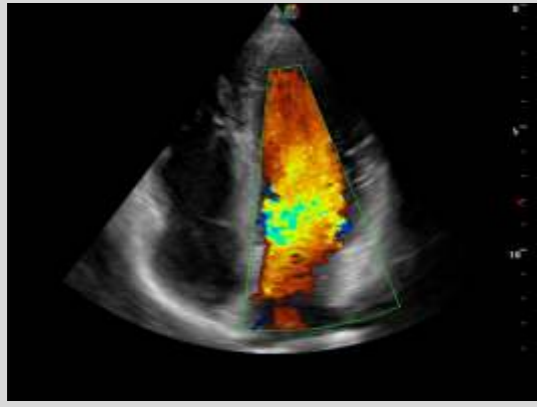
140°-ban lenyitható
Rengeteg csatlakozási felület



Bluetooth-os távirányító



Két aktív elektromos csatlakozó



Cégismertetet

A SonoScape a megalapításától kezdve elkötelezte magát a kiváló minőség orvostechnikai készülékek mellett az emberi egészségügy részére. A SonoScape ultrahang készülékek gyártására valamint fejlesztésére specializálódott. A SonoScape korszerű képalkotó technikák bevezetésével folyamatosan növeli a diagnosztikai pontosságot és ennek hála jobb egészségügyi eredmények érhetőek el. 2002 óta a SonoScape termékeinek tudásából emberek milliói részesültek több, mint 100 országban világszerte. A SonoScape az állandó innováció és az élet iránti szenvedély révén továbbra is törekedni fog a még hatékonyabb és mindenki által elérhető egészségügyi megoldások nyújtására.

Idézet a elemzésétől

„A SonoScape kivételes vállalkozói képességekről tett tanúbizonyságot. ... A cég elsődleges törekvését, hogy termékkínálata kiemelkedő minőségűt megfizethető árakkal, az ultrahang készülékek vásárlás utáni elhanyagolható költségei is támogatják. A hordozható, több területen alkalmazható SSI-1000 ultrahang bevezetésével a SonoScape szintén jelentős lépést tett afelé, hogy globális orvosi műszer gyártóvá váljon.”

Mr. Krishanu Bhattacharjee

Mérföldkövek a cég életében

- 2002: cégalapítás
- 2003: a világ első 15"-os LCD hordozható színes doppler készüléke
- 2004: az első PC alapú színes doppler készülék Kínában
- 2005: kormányzati elismerés mint csúcstechnológiájú cég
- 2007: „Kínai Top Márka” díj az orvostechológiai gyártók között
- 2007: első valószínű 4D technológia Kínában
- 2008: „Európai Vállalkozói Cég 2008” díj a FROST & SULLIVAN-tól
- 2008: kínai „Zászlóshajó” díj az orvostechológiai iparban
- 2009: „Termékminőség Vezető” díj a FROST & SULLIVAN-tól
- 2011: Reddot Design díj győztes



ISO 13485



SonoScape

Medexpert Kft. | Tel.: 06 30 385 7465 | Fax: 06 1 250 3795
Email: info@sonoscape.hu
www.sonoscape.hu